



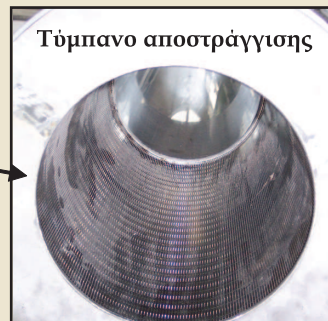
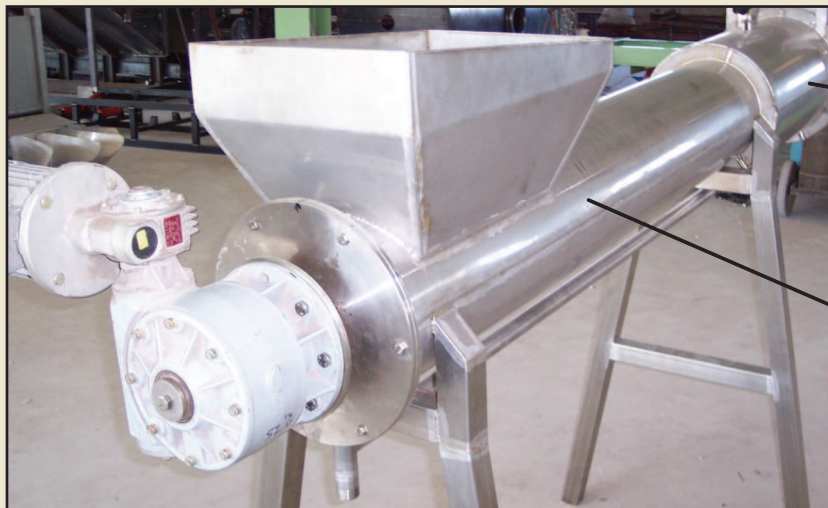
# ΤΣΑΜΠΟΣ ΕΠΕ

ΚΑΤΑΣΚΕΥΗ ΜΗΧΑΝΗΜΑΤΩΝ ΚΑΙ ΕΞΟΠΛΙΣΜΩΝ ΕΓΚΑΤΑΣΤΑΣΕΩΝ ΕΠΕΞΕΡΓΑΣΙΑΣ  
ΑΣΤΙΚΩΝ ΛΥΜΑΤΩΝ - ΒΙΟΜΗΧΑΝΙΚΩΝ ΑΠΟΒΛΗΤΩΝ ΚΑΙ ΕΡΓΩΝ ΠΡΟΣΤΑΣΙΑΣ ΠΕΡΙΒΑΛΛΟΝΤΟΣ



## ΣΥΜΠΙΕΣΤΗΣ ΕΣΧΑΡΙΣΜΑΤΩΝ - ΜΕΤΑΦΟΡΙΚΕΣ ΤΑΙΝΙΕΣ - ΚΟΧΛΙΟΜΕΤΑΦΟΡΕΙΣ

ΣΥΜΠΙΕΣΤΗΣ ΕΣΧΑΡΙΣΜΑΤΩΝ ΤΥΠΟΣ RGP-240



Κοχλίας μεταφοράς και συμπίεσης

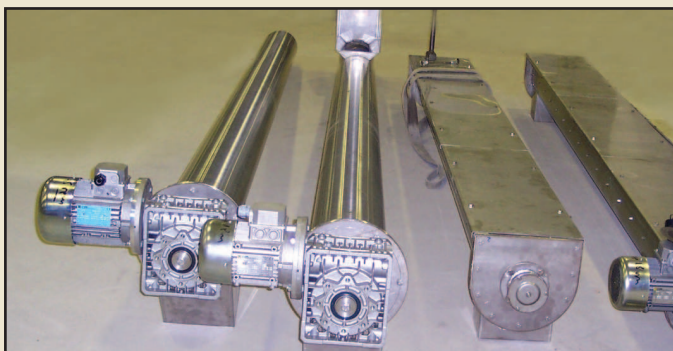


Απόρριψη συμπιεσμένων εσχαρισμάτων

Μέγιστη παροχή	2,8 m <sup>3</sup> /h
Ισχύς κινητήρα	2,2 kW
Υλικό κατασκευής	ανοξειδωτος χάλυβας AISI 304

Το υλικό κατασκευής είναι εξολοκλήρου από ανοξειδωτο χάλυβα AISI 304. Ο κοχλίας μεταφοράς και συμπίεσης είναι με κεντρικό άξονα κατασκευασμένος από ανοξειδωτες σπείρες υψηλής αντοχής. Τα στραγγίδια από τη συμπίεση οδηγούνται μέσω αγωγού πίσω στο κανάλι εσχάρωσης. Τα συμπιεσμένα εσχαρίσματα θα απορρίπτονται απευθείας σε κάδο συλλογής εσχαρισμάτων.

### ΚΟΧΛΙΟΜΕΤΑΦΟΡΕΙΣ ΑΦΥΔΑΤΩΜΕΝΗΣ ΛΑΣΠΗΣ

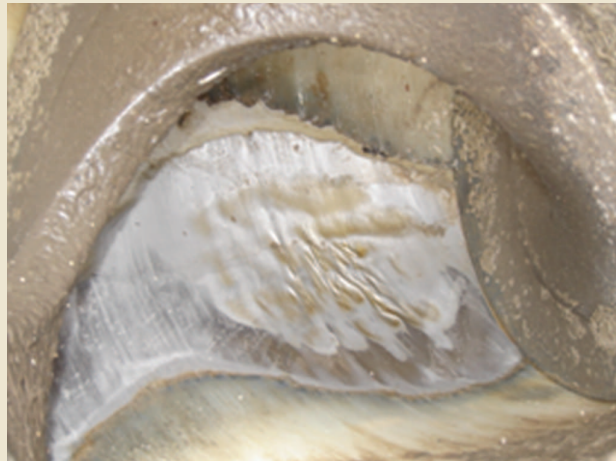


Ποσότητα μεταφοράς	έως και 10 m <sup>3</sup> /h
Διάμετρος κοχλία	240 - 450 mm
Μήκος κοχλία	1,5 - 20 m
Ισχύς κινητήρα	1,1 - 4,0 kW
Γωνία κλίσης	0 - 30°
Υλικό κατασκευής	ανοξειδωτος χάλυβας AISI 304



ΜΕΤΑΦΟΡΙΚΗ ΤΑΙΝΙΑ  
ΑΦΥΔΑΤΩΜΕΝΗΣ ΛΑΣΠΗΣ





Το υλικό κατασκευής είναι από ανοξείδωτο χάλυβα AISI 304. Ο κοχλίας διαμέτρου  $\Phi 240\text{mm}$  βαρέως τύπου είναι χωρίς κεντρικό άξονα (shaftless) και το υλικό του είναι από χάλυβα με ειδική εποξειδική βαφή. Η εσωτερική επένδυση της διώρυγας περιστροφής του κοχλία αποτελείται από κατάλληλο υλικό αντιφθοράς, υψηλού βαθμού ροής.

